

COMPANY PROFIL



Contact :

Avenue, 30 juin No 816 Commune de Manika, Q/ Mutoshi, Kolwezi ville,

Province du Lualaba

RCCM: LSH/RCCM/23-B-00837

ID: 05-H4901-N28602B

IMPOT :A2305566B

Tel : +243 976340423/ +243 997243141

global.emerge.services@gmail.com

NOS SERVICES

TRANSPORT ET LOGISTIQUE

SERVICE DE PLACEMENT/ MAINS D'ŒUVRE & SERVICES

FOURNITURE DE BIEN ET SERVICES

HOUSEKEEPING /ASSAINISEMENT

CONSTRUCTION /Travaux de voirie

Design Géologique et design Minier, Géo-mine

Contact :

Avenue, Kapanga No 104 Commune de Manika, Q/ Mutoshi, Kolwezi ville, Province du Lualaba

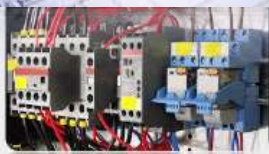
Tel : +243 976340423/ +243 997243141

global.emerge.services@gmail.com

CONSTRUCTION & GENIE CIVIL

L'entreprise **GLOBAL EMERGE SERVICES (GES)** possède en son sein un département de Génie Civil avec un personnel hautement qualifié dans le domaine de construction et s'engage à vous fournir un travail de qualité comme suit :

- **Matériaux de construction**
- **Electricité général, industrielle**
- **Construction des immeubles et bâtiment**
- **Travaux de voirie**
- **Réhabilitation de vos Bâtiments, Bureaux, locaux, Plomberie, ...**



SERVICE DE PLACEMENT ET MAINS D'ŒUVRE & SERVICES

La **GES** ayant son personnel hautement qualifié dans le domaine de recrutement et la gestion de placement de Ressource Humaines spécialisé, adéquate et d'une manière professionnelle, le standard national et international selon la demande du client. .

La **GES** avec son service en main d'œuvre, Capable d'exécuter tous services au besoin et préoccupation du client, en un temps record et à la satisfaction de celui-ci ; et ce, selon sa demande, dans différents domaine, tel que :

- **Génie civil, - métallurgie**
- **Assainissement du milieu,**
- **chauffeur, maçonnerie, plomberie,**
- **opérateur des engins lourd , mécaniques,**
- **Maintenance, - électrotechnique, - électricité,**
- **- voirie, informatique, ... ainsi que tous travaux**



Contact :

Avenue, Kapanga No 104 Commune de Manika, Q/ Mutoshi, Kolwezi ville, Province du Lualaba

Tel : +243 976340423/ +243 997243141

global.emerge.services@gmail.com

INDUSTRIAL CIVIL ENGINEERING



Contact :

Avenue, Kapanga No 104 Commune de Manika, Q/ Mutoshi, Kolwezi ville, Province du Lualaba

Tel : +243 976340423/ +243 997243141

global.emerge.services@gmail.com

FOURNITURE D'EQUIPEMENTS
CARBURANT, Location des charrois auto –
mobile, LUBRIFIANT ET PIECES DE

Biens et services

La **GES** est une entreprise de fourniture d'équipements. Le carburant, lubrifiant, et pièces de rechange de vos petits véhicules et des engins lourd. Les équipements de protection individuelle(**EPI**) bottes, casque ... pour vos travailleurs et nous disposons de divers charrois en location et autres services en vue de garantir un meilleure rendent en production

L'entreprise **GES** est dans la fourniture des biens et services :

- **Mobilier, fourniture bureau - Produit alimentaire, -**
- **service selon la demande du client**
- **Carburant et lubrifiant**
- **Acide...**



L'entreprise **GES**

-

A

Contact :

Avenue, Kapanga No 104 Commune de Manika, Q/ Mutoshi, Kolwezi ville, Province du Lualaba

Tel : +243 976340423/ +243 997243141

global.emerge.services@gmail.com

CONSTRUCTION EQUIPMENT AND MATERIALS

- The GES company can provide you in record time with construction materials such as:
- Iron, - pipes, - brick, - cement tiles, - tile, - construction equipment, - rubble, - sand, - sheet metal, - jammers, - mixer, and construction tools...



LOGISTIC TRANSPORT

GLOBAL EMERGE SERVICES is in logistics in the import and export of your goods. The transport of your personnel, transport of your mining and other products, insurance, trust and security of your personal property is our concern.

- transport of your local products with our heavy goods vehicles
- International transport
- Personal transportation
- Mining transportation
- Where housing.



HOUSEKEEPING /ASSAINISEMENT

Contact :

Avenue, Kapanga No 104 Commune de Manika, Q/ Mutoshi, Kolwezi ville, Province du Lualaba

Tel : +243 976340423/ +243 997243141

global.emerge.services@gmail.com

A) Office cleaning

As you notice, your employees spend a large part of their lives in their workplace and for them, clean offices are undoubtedly sources of additional motivation and well-being. In addition, the cleanliness of your offices constitutes one of the main vectors of your company's brand image from the point of view of your customers/partners. Our cleaning offer guarantees that you achieve this dual objective. The recurring accumulation of dust and other micro-dirt generated by office activity harms the company's image vis-à-vis its external partners and contains bacteria which can be harmful to the health of your staff.

GES will help to reinforce this image by returning you, after each intervention, to clean and healthy offices, corridors, elevators, staircases, break rooms and meeting rooms. To improve reception conditions, in-depth maintenance and cleaning services will be offered to you for your reception hall, a sensitive area which gives the first impression to your visitors.

We remain attentive to your needs and study alongside you the solutions best suited to your installations and your cleaning constraints. A cleaning program will then be put in place. It will allow us to monitor the service and take your comments into account throughout our relationship.

Our office cleaning service includes the following services:

- has. Cleaning of surfaces, various floors and glass walls and windows, doors with and without frames
- b. Cleaning of furnishing textiles (rugs, cushions and curtains) and carpet
- vs. Cleaning of sanitary facilities
- d. Cleaning of communications devices, computers, wrists etc.
- e. Emptying trash cans

B) GLOBAL EMERGE SERVICES sanitation takes an approach aimed at improving the overall health situation of the environment in its various components. It includes the collection, treatment and disposal of liquid waste, solid waste and excrement

The main objective of GES is the prevention of human contact with hazardous substances, treatment systems



Contact :

Avenue, Kapanga No 104 Commune de Manika, Q/ Mutoshi, Kolwezi ville, Province du Lualaba

Tel : +243 976340423/ +243 997243141

global.emerge.services@gmail.com

WELDING SERVICE

Contact :

Avenue, Kapanga No 104 Commune de Manika, Q/ Mutoshi, Kolwezi ville, Province du Lualaba

Tel : +243 976340423/ +243 997243141

global.emerge.services@gmail.com